

# Temperaturfühler mit Lemo-Kupplung

Artikelnr.: 803612 1011

Temperaturfühler mit Lemo-Kupplung werden in der Prozessmesstechnik eingesetzt und messen die Temperatur in Leitungen oder Behältern im Bereich von -30 °C bis +400 °C in gasförmigen oder flüssigen Medien. Die Schutzhülse ist aus Edelstahl. Sie können den Fühler via Montageflansch oder Tauchhülse in den Prozess eingebracht werden. Um Ihren Fühler zu bestellen, wählen Sie die gewünschte Konfiguration und übermitteln Sie uns den Bestell-Code.



Allgemeine Informationen	
Messbereich	-50 °C bis +400 °C
Genauigkeit	abhängig vom Messelement
Versorgung und Ausgang	
max. zul. Messstrom	max. 1 mA
Versorgungsspannung	ca. 5 V abhängig vom Messstrom
Messsignal	passiv (Widerstandswert)
Umgebungsbedingungen	
Schutzart	IP65 nach DIN 60529
Feuchte- und Betauungsfestigkeit	gemäß applikationsspezifischer Qualifizierung
Zertifizierungen / Normen	
Standards	DIN EN 61326-1:2013   DIN EN IEC 63000:2019-05
Richtlinien	RoHS 2011/65/EU   2014/30/EU

### Konfigurierbare Optionen

- A-Messelement
- B-Anschlussart
- C-Einbaulänge
- D-Ø Schutzhülse
- L - Temperaturbereich

A - Messelement				
Code	Messelement	Genauigkeit / Toleranz Messwiderstand	von (°C) <sup>1)</sup>	bis (°C) <sup>1)</sup>
A011	Pt100	Kl. A dT = ±(0,15 °C + 0,002 t ) <sup>1)</sup>	-50 °C	+300 °C
A012	Pt100	Kl. B dT = ±(0,30 °C + 0,005 t ) <sup>1)</sup>	-50 °C	+400 °C
A013	Pt100	1/3 Kl. B dT = ±(1/3 · (0,30 °C + 0,005 t )) <sup>1)</sup>	-50 °C	+200 °C
A014	Pt100	1/10 Kl. B dT = ±(1/10 · (0,30 °C + 0,005 t )) <sup>1)</sup>	±0 °C	+100 °C
A022	Pt500	Kl. B dT = ±(0,30 °C + 0,005 t ) <sup>1)</sup>	-70 °C	+500 °C
A031	Pt1000	Kl. A dT = ±(0,15 °C + 0,002 t ) <sup>1)</sup>	-50 °C	+300 °C
A032	Pt1000	Kl. B dT = ±(0,30 °C + 0,005 t ) <sup>1)</sup>	-50 °C	+400 °C
A106	NTC 5 kOhm	R25 = 5 KOhm ±1 %	-40 °C	+150 °C
A110	NTC 10 kOhm	R25 = 10 KOhm ±1 %	-40 °C	+125 °C
A120	NTC 20 kOhm	R25 = 20 KOhm ±1 %	-40 °C	+125 °C

<sup>1)</sup>nach IEC 751 / EN 60751 | <sup>2)</sup> zul. °C Bereich | Genaue Angaben und die Kennlinien finden Sie in unserem Downloadbereich.

B - Anschlussart	
Code	Anschlussart
B2	2-Leiter (2L)
B3	3-Leiter (3L)
B4	4-Leiter (4L)

mögliche Anschlussarten			
Messelement	2L	3L	4L
Pt	✓	✓	✓
NTC	✓		

MWA / KS / 26.01.2024

### Testo Sensor GmbH

Testo-Straße 1  
D-79853 Lenzkirch

+49 7653 96597-0  
+49 7653 96597-99

info@testo-sensor.de  
www.testo-sensor.de

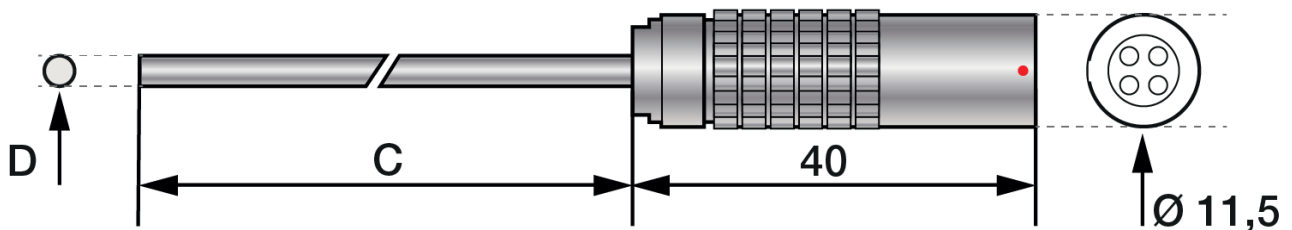
Unser Standard-Portfolio finden Sie in unserem  
Webshop unter: [www.testo-sensor.shop](http://www.testo-sensor.shop)

Steckverbinder	
elektrischer Anschluss	Präzisions-Kupplung mit Verriegelung
Länge (mm)	40
Tmax	+200 °C

Schutzhülse		C - Einbaulänge				D - Ø Schutzhülse	
Material	Edelstahl 1.4571   316TI	Code	Länge (mm)	Code	Länge (mm)	Code	Ø Schutzhülse (mm)
Länge (mm)	bitte wählen	C0020	20 <sup>1)</sup>	C0100	100 <sup>1)</sup>	D030	3,0 <sup>2)</sup>
Ø (mm)	bitte wählen	C0040	40 <sup>1)</sup>	C0200	200 <sup>1)</sup>	D060	6,0 <sup>2)</sup>
		C0050	50 <sup>1)</sup>	C0300	300 <sup>1)</sup>	2) Toleranz ± 0,1 mm	
		C0060	60 <sup>1)</sup>				
Andere Einbaulängen auf Anfrage   1)Toleranz ± 1%							

L - Temperaturbereich	
Code	Merkmal
L18	max. 180 °C (mit Wärmeleitpaste)
L40	max. 400 °C (ohne Wärmeleitpaste)

Technische Zeichnung			
<b>Konfigurierbare Optionen</b> A - Messelement	B - Anschlussart C - Einbaulänge	D - Ø Schutzhülse L - Temperaturbereich	Alle Maßangaben in mm



Lieferung und Montage	
Montagehinweise	Installation direkt medienberührend mit Montageflansch oder Klemmverschraubung oder mit passender Tauchhülse
Lieferung und Verpackung	Fühler, einzeln verpackt in PE Beutel

Ihr Bestell Code					
Artikelnr.	Messelement	Anschlussart	Einbaulänge	Ø Schutzhülse	Temperaturbereich
803612 1011	A____	B____	C____	D____	L__

MWA / KS / 26.01.2024

**Testo Sensor GmbH**

Testo-Straße 1  
D-79853 Lenzkirch

+49 7653 96597-0  
+49 7653 96597-99

info@testo-sensor.de  
www.testo-sensor.de

Unser Standard-Portfolio finden Sie in unserem  
Webshop unter: [www.testo-sensor.shop](http://www.testo-sensor.shop)

# Passendes Zubehör: Montageflansch

Edelstahlflansch	
Artikelnr.	809500 1XXX
Material	Edelstahl
Befestigung	3 x Ø 4,5 mm Bohrlöcher
Bitte wählen Sie jetzt die Größe der Bohrung aus und hängen Sie die letzten Ziffern an Ihre Bestellnummer an.	
A - Bohrung (mm)	Code
6	060
9	090
10	100
15	150
Ihr Bestell Code 809500 1_ _ _	

Aluminiumflansch	
Artikelnr.	809500 2XXX
Material	Aluminium
Befestigung	2 x Ø 4,5 mm Bohrlöcher
Bitte wählen Sie jetzt die Größe der Bohrung aus und hängen Sie die letzten Ziffern an Ihre Bestellnummer an.	
A - Bohrung (mm)	Code
6	060
11	110
Ihr Bestell Code 809500 2_ _ _	

Kunststoffflansch	
Artikelnr.	809500 4XXX
Material	Kunststoff
Befestigung	2 x Ø 4,5 mm Bohrlöcher
Bitte wählen Sie jetzt die Größe der Bohrung aus und hängen Sie die letzten Ziffern an Ihre Bestellnummer an.	
A - Bohrung (mm)	Code
6	060
12	120
Ihr Bestell Code 809500 4_ _ _	

\*eingebaut / mounted 20

MWA / KS / 26.01.2024

**Testo Sensor GmbH**

Testo-Straße 1  
D-79853 Lenzkirch

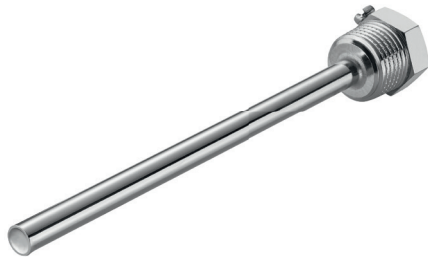
+49 7653 96597-0  
+49 7653 96597-99

info@testo-sensor.de  
www.testo-sensor.de

Unser Standard-Portfolio finden Sie in unserem Webshop unter: [www.testo-sensor.shop](http://www.testo-sensor.shop)

# Passendes Zubehör: Tauchhülsen

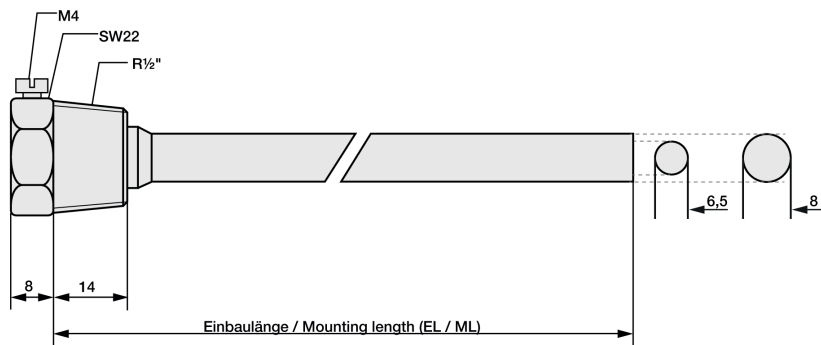
## Messing-Tauchhülse R1/2 "



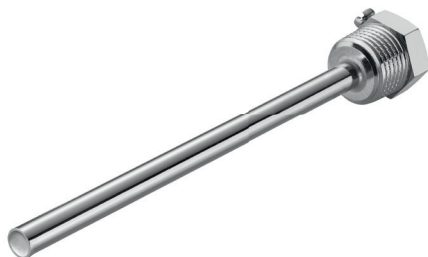
Artikelnr.	809520 10XX	Code	EL (mm)
Temp. max	+150 °C	05	50
Druckdicht bis	10 bar	10	100
Material	Messing vernickelt	15	150
Prozessanschluss	R1/2 "	20	200
Schlüsselweite	22	25	250
Ø Innen / Außen (mm)	6,5 / 8	30	300
Lieferumfang	Tauchhülse, verpackt in PE-Beutel	40	400
Bestell Code	809520 10	---	

Bitte hängen Sie den Code für Ihre gewünschte Einbaulänge (EL) an die Artikelnr. an.

### Technische Zeichnung



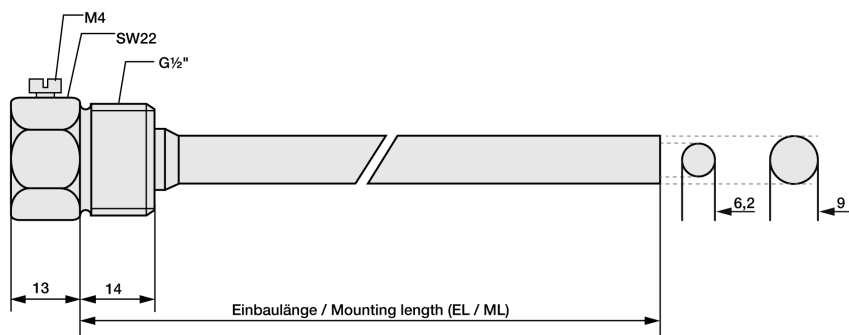
## Edelstahl-Tauchhülse G1/2 "



Artikelnr.	809520 20XX	Code	EL (mm)
Temp. max	+600 °C	05	50
Druckdicht bis	40 bar	10	100
Material	Edelstahl 1.4571   316TI	15	150
Prozessanschluss	G1/2 "	20	200
Schlüsselweite	22	25	250
Ø Innen / Außen (mm)	6,2 / 9	30	300
Lieferumfang	Tauchhülse, verpackt in PE-Beutel	40	400
Ihr Bestell Code	809520 20	---	

Bitte hängen Sie den Code für Ihre gewünschte Einbaulänge (EL) an die Artikelnr. an.

### Technische Zeichnung



MWA / KS / 26.01.2024

### Testo Sensor GmbH

Testo-Straße 1  
D-79853 Lenzkirch

+49 7653 96597-0  
+49 7653 96597-99

info@testo-sensor.de  
www.testo-sensor.de

Unser Standard-Portfolio finden Sie in unserem  
Webshop unter: [www.testo-sensor.shop](http://www.testo-sensor.shop)

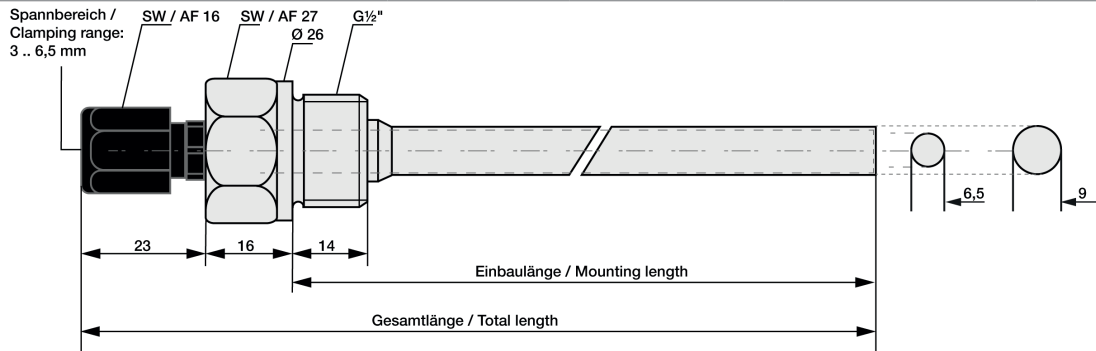
**Tauchhülse G1/2 " mit Kabelverschraubung**



Artikelnr.	809520 60XX	Klemmverschraubung		Code	EL (mm)
Temp. max	+600 °C	Temp. max	100 °C	05	50
druckdicht bis	40 bar	Material	Kunststoff	10	100
Material	Edelstahl 1.4571   316TI	Schraube	M12 x 1,5	15	150
Prozessanschluss	G1/2 "	Spann- bereich (mm)	3 bis 6,5	20	200
Schlüsselweite	22			25	250
Lieferumfang	Tauchhülse, verpackt in PE-Beutel	Kabeldurch- führung	mit Zug- entlastung	30	300
Ihr Bestell Code	809520 60			40	400

Bitte hängen Sie den Code für Ihre gewünschte Einbaulänge (EL) an die Artikelnr. an.

**Technische Zeichnung**



MWA / KS / 26.01.2024

**Testo Sensor GmbH**

Testo-Straße 1  
D-79853 Lenzkirch

+49 7653 96597-0  
+49 7653 96597-99

info@testo-sensor.de  
www.testo-sensor.de

Unser Standard-Portfolio finden Sie in unserem  
Webshop unter: [www.testo-sensor.shop](http://www.testo-sensor.shop)

# Passendes Zubehör: Klemmverschraubungen

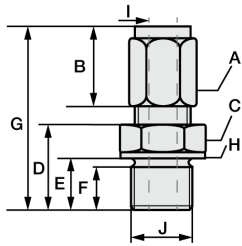
## Klemmverschraubung mit PTFE-Klemmring

Klemmverschraubungen mit PTFE Klemmring können mehrfach verwendet werden. Dafür sind sie nur druckdicht bis 10 bar. Zur Montage ziehen Sie bitte die Überwurfmutter der Klemmverschraubung bis zum Anschlag (deutlich spürbar) von Hand an. Mit einem zur Schlüsselweite passenden Schlüssel machen Sie bitte bei den Klemmverschraubungen mit PTFE Klemmring eine 1/4 Umdrehung.

	Artikelnr.	<b>809610 2XXX</b>	Code	I - Ø Innen (mm)	Code	J - Prozessanschluss
	Temp. max	+260 °C	0	1	27	M6x1 <sup>1)</sup>
	Druckdicht bis	10 bar	1	1,5	28	M8x1 <sup>1)</sup>
	Material	Edelstahl 1.4571   316TI	3	3	22	M10x1
	Material Klemmring	PTFE	6	6	14	G1/8 "
	Lieferumfang	Klemmverschraubung, verpackt in PE-Beutel			12	G1/4 "
					11	G1/2 "
Ihr Bestell Code	809610 2	-			--	

Hängen Sie den Code für Ø Innen & Prozessanschluss an die Artikelnr. an. | <sup>1)</sup> nicht verfügbar für Ø Innen (I) 6 mm

## Maße für technische Zeichnung



I	J	A	B	C	D	E	F	G	H
1	M6x1 <sup>1)</sup>	SW10	13	SW12	13	9	8	31	Ø10
1,5	M8x1 <sup>1)</sup>	SW10	13	SW12	13,5	9,5	8	31	Ø11,8
3	M10x1	Ø 1,5 & 3: SW10   Ø 6: SW12	13	SW14	13,5	9,5	8	32	Ø13,8
6	G1/8 "	Ø 1,5 & 3: SW10   Ø 6: SW12	13	SW14	13,5	9,5	8	32	Ø13,8
	G1/4 "	Ø 1,5 & 3: SW10   Ø 6: SW12	13	SW19	20	14	12	38,5	Ø18
	G1/2 "	Ø 1,5 & 3: SW10   Ø 6: SW12	13	SW27	23	17	14	38,5	Ø26

Alle Angaben in mm | <sup>1)</sup> nicht verfügbar für Ø Innen (I) 6 mm

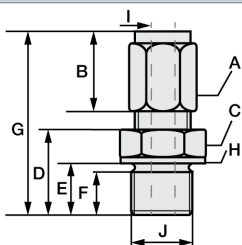
## Klemmverschraubung mit Edelstahlschneidring

Bei Klemmverschraubungen mit Edelstahl-Schneidring verbindet sich die Klemmverschraubung mit der Schutzhülse. Diese Verbindung ist druckfest bis 40 bar. Deshalb können diese Klemmverschraubungen auch nur einmal verwendet werden und müssen sicher angezogen werden. Zur Montage ziehen Sie bitte die Überwurfmutter der Klemmverschraubung bis zum Anschlag (deutlich spürbar) von Hand an. Mit einem zur Schlüsselweite passenden Schlüssel machen Sie bitte bei Klemmverschraubungen mit Edelstahl-Schneidring eine 1 3/4 Umdrehung.

	Artikelnr.	<b>809610 1XXX</b>	Code	I - Ø Innen (mm)	Code	J - Prozessanschluss
	Temp. max	+800 °C	1	1,5	27	M6x1 <sup>1)</sup>
	Druckdicht bis	40 bar	3	3	28	M8x1 <sup>1)</sup>
	Material	Edelstahl 1.4571   316TI	6	6	22	M10x1
	Material Klemmring	Edelstahl 1.4571   316TI			14	G1/8 "
	Lieferumfang	Schneidringverschraubung, verpackt in PE-Beutel			12	G1/4 "
					11	G1/2 "
Ihr Bestell Code	809610 1	-			--	

Hängen Sie den Code für Ø Innen & Prozessanschluss an die Artikelnr. an. | <sup>1)</sup> nicht verfügbar für Ø Innen (I) 6 mm

## Maße für technische Zeichnung



I	J	A	B	C	D	E	F	G	H
1	M6x1 <sup>1)</sup>	SW10	13	SW12	13	9	8	31	Ø10
3	M8x1 <sup>1)</sup>	SW10	13	SW12	13,5	9,5	8	31	Ø11,8
6	M10x1	Ø 1,5 & 3: SW10   Ø 6: SW12	13	SW14	13,5	9,5	8	32	Ø13,8
	G1/8 "	Ø 1,5 & 3: SW10   Ø 6: SW12	13	SW14	14	9,5	8	32	Ø13,8
	G1/8 "	Ø 1,5 & 3: SW10   Ø 6: SW12	13	SW19	20	14	12	38,5	Ø18
	G1/4 "	Ø 1,5 & 3: SW10   Ø 6: SW12	13	SW27	23	17	14	38,5	Ø26

Alle Angaben in mm | <sup>1)</sup> nicht verfügbar für Ø Innen (I) 6 mm

MWA / KS / 26.01.2024

### Testo Sensor GmbH

Testo-Straße 1  
D-79853 Lenzkirch

+49 7653 96597-0  
+49 7653 96597-99

info@testo-sensor.de  
www.testo-sensor.de

Unser Standard-Portfolio finden Sie in unserem  
Webshop unter: [www.testo-sensor.shop](http://www.testo-sensor.shop)