

# Außentemperaturfühler

Artikelnr.: 801010 1011

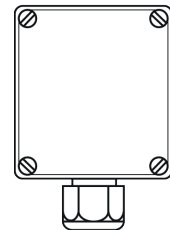
Regelschwankungen an der Heizungsanlage durch Temperatursprünge lassen sich mit Außenfühlern vermeiden. Das staubdichte, strahlwassergeschützte Gehäuse (IP 65) aus UV-beständigem und schlagfestem Polyamid, optimiert für den Einsatz im Außen- oder Feuchtraumbereich, dämpft die Reaktionsgeschwindigkeit des Sensors und schützt vor widrigen Witterungsbedingungen. Der Schnellverschluss ermöglicht die einfache Wandmontage.



Allgemeine Informationen	
Messbereich	-30 °C bis +90 °C abhängig von Messelement und Gehäuse
zul. °C Bereich Gehäuse	-30 °C bis +90 °C
Genauigkeit	abhängig vom Messelement
Ansprechzeit	t63 / t99: auf Anfrage
Versorgung und Ausgang	
max. zul. Messstrom	max. 1 mA
Versorgungsspannung	ca. 5 V abhängig vom Messstrom
Messsignal	passiv (Widerstandswert)
Umgebungsbedingungen	
Schutzart	IP65 nach DIN 60529
Feuchte- und Btauungsfestigkeit	gemäß applikationsspezifischer Qualifizierung
Zertifizierungen / Normen	
Standards	DIN EN 61326-1:2013   DIN EN IEC 63000:2019-05
Richtlinien	RoHS 2011/65/EU   2014/30/EU
Zertifikate	Tauglichkeitsnachweis (auf Anfrage)

### Konfigurierbare Optionen

- A - Messelement
- B - Anschlussart



A - Messelement				
Code	Messelement	Genauigkeit / Toleranz Messwiderstand	von <sup>2)</sup>	bis <sup>2)</sup>
A012	Pt100	Kl. B dT = ±(0,30 °C + 0,005 t ) <sup>1)</sup>	-50 °C	+400 °C
A011	Pt100	Kl. A dT = ±(0,15 °C + 0,002 t ) <sup>1)</sup>	-50 °C	+300 °C
A032	Pt1000	Kl. B dT = ±(0,30 °C + 0,005 t ) <sup>1)</sup>	-50 °C	+400 °C
A031	Pt1000	Kl. A dT = ±(0,15 °C + 0,002 t ) <sup>1)</sup>	-50 °C	+300 °C
A105	NTC 5 kOhm	R25 = 5 KOhm ±1 %	-40 °C	+125 °C
A110	NTC 10 kOhm	R25 = 10 KOhm ±1 %	-40 °C	+125 °C
A120	NTC 20 kOhm	R25 = 20 KOhm ±1 %	-40 °C	+125 °C
A210	Ni1000	-60 °C bis 0 °C: dT = ±(0,4 °C + 0,028 t )   0 °C bis +150 °C: dT = ±(0,4 °C + 0,007 t )	-60 °C	+150 °C
A323	LM235Z	typisch ±1 °C	-40 °C	+125 °C
A421	KTY 81-210	R25 = 2 KOhm ±1 %	-50 °C	+150 °C
A411	KTY 81-110	R25 = 1 KOhm ±1 %	-50 °C	+150 °C
A520	DS18B20	-10 °C bis +85 °C: ±0,5 °C   -30 °C bis +100 °C: ±1 °C   -55 °C bis +125 °C: ±2 °C	-55 °C	+125 °C
A334	LM34	+77 °F: typ. ±0,5 °F   -50 °F bis 300 °F: ±1,5 °F	-50 °F	+300 °F

<sup>1)</sup>nach IEC 751 / EN 60751 | <sup>2)</sup> zul. °C Bereich | A334 nur auf Anfrage | Bitte beachten Sie, dass der Messbereich vom Messelement und dem Gehäuse abhängt. | Genaue Angaben und die Kennlinien finden Sie in unserem Downloadbereich.

B - Anschlussart	
Code	Anschlussart
B2	2-Leiter (2L)
B3	3-Leiter (3L)
B4	4-Leiter (4L)

mögliche Anschlussarten			
Messelement	2L	3L	4L
<b>Pt</b>	✓	✓	✓
<b>NTC</b>	✓		
<b>Ni</b>	✓	✓	✓
<b>LM235Z</b>	✓		
<b>KTY</b>	✓		
<b>DS18B20</b>		✓	
<b>LM34</b>		✓	

RL / KS / 03.08.2021

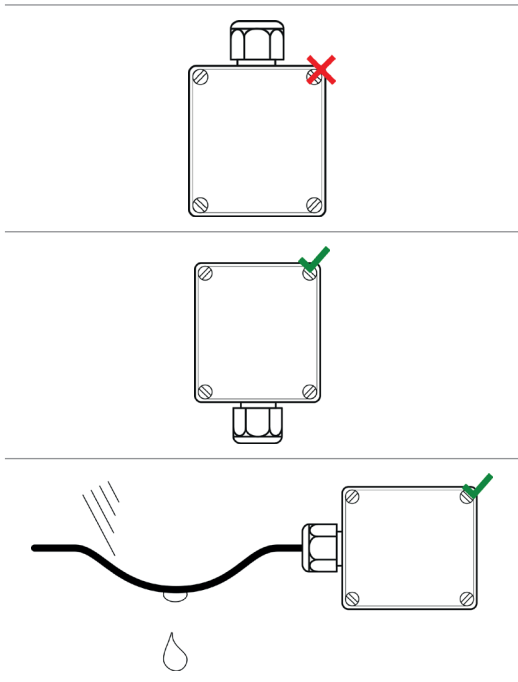
Gehäuse	
Material	Polyamid
Maße (L/B/H) (mm)	64 x 58 x 35
Farbe	weiß ähnlich RAL 9010
Kabeldurchführung	mit Zugentlastung
Spannbereich (mm)	5 bis 9
elektrischer Anschluss	Schraubklemmen max. 1,5 mm <sup>2</sup>

Lieferung und Montage	
Montagehinweise	Schraubbefestigung mittels Bohrung im Gehäuse
Lieferung und Verpackung	Fühler, 2 x Schraube & 2 x Dübel, einzeln verpackt in PE Beutel

Ihr Bestell Code		
Artikelnr.	Messelement	Anschlussart
801010 1011	A_____	B_____

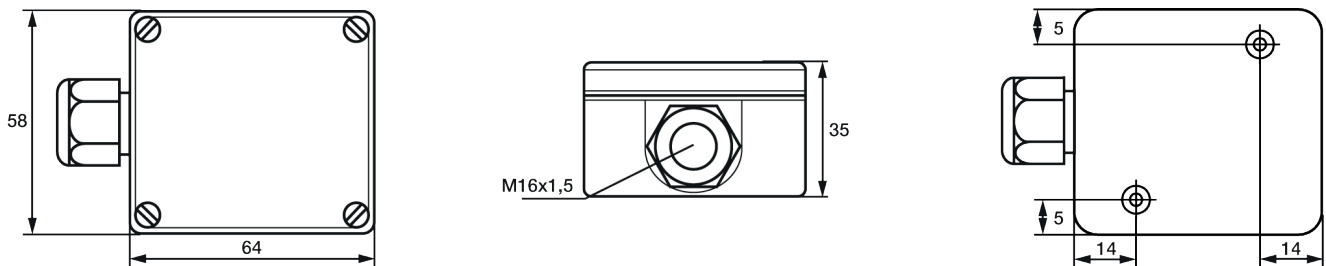
**Wichtige Montagehinweise**

Montieren Sie Ihren Außenfühler mit ausreichend Abstand zu Entlüftungsöffnungen, Fenster oder Türen und vorzugsweise auf der Nordwand, alternativ auf West- oder Ostwand des Gebäudes. Vermeiden Sie direkte Sonneneinstrahlung und Regen. Verwenden Sie falls notwendig einen Sonnenschutz. Bitte verlegen Sie die Kabe nach unten, so dass Regenwasser definiert abtropfen kann. Bitte berücksichtigen Sie bei der Montage die zulässigen Umgebungsbedingungen.



**Technische Zeichnung**

Konfigurierbare Optionen  
 A - Messelement  
 B - Anschlussart



RL / KS / 03.08.2021

Alle Maßangaben in mm

# Passendes Zubehör

Sie finden alle Details und weiteres Zubehör auf unserer Webseite.

Außenfühler Sonnenschutz		
	<b>Artikelnr.</b>	<b>809510 1000</b>
	Material	Edelstahl 1.4305   SUS 303
	Abmessung (L/B/H) (mm)	152 x 142 x 48
	Materialstärke (mm)	1
	Befestigung	4 x Ø 4,5 mm Bohrlöcher

## Anschlussleitungen

Wählen Sie bitte zuerst Ihre gewünschte Leitung aus.

Bild	Code	Anschlussart	Farbe	IP	von (°C) <sup>1)</sup>	bis (°C) <sup>1)</sup>	Außenmaterial	Isol. Litzen	Ø (mm) <sup>2)</sup>	Q (mm <sup>2</sup> ) <sup>3)</sup>	Farbe Litzen	Ω / m <sup>4)</sup>
	809200 0	2-Leiter	schwarz	IP67	-30	+105	PVC	PVC	4,8	0,22	rt, ws	0,07
	809200 1	3-Leiter	schwarz	IP67	-30	+105	PVC	PVC	4,8	0,22	rt, ws, rt	0,07
	809200 2	4-Leiter	schwarz	IP67	-30	+105	PVC	PVC	4,8	0,22	rt, ws, rt, ws	0,07
	809210 0	2-Leiter	rotbraun	IP67	-50	+180	Silikon	Silikon	4,7	0,22	rt, ws	0,08
	809210 1	3-Leiter	rotbraun	IP67	-50	+180	Silikon	Silikon	4,9	0,22	rt, ws, rt	0,08
	809210 3 <sup>5)</sup>	3-Leiter	rotbraun	IP67	-50	+180	Silikon	Silikon	4,4	0,22	bn, gn, ws	0,08
	809210 2	4-Leiter	rotbraun	IP67	-50	+180	Silikon	Silikon	4,9	0,22	rt, ws, rt, ws	0,08

Isolationswiderstand: ≥ 100 MOhm bei min. 100 VDC | <sup>1)</sup>zul. °C Bereich | <sup>2)</sup>Toleranz ± 0,2 mm | <sup>3)</sup>Toleranz ± 0,03 mm<sup>2</sup> | <sup>4)</sup>je Einzelleitze | <sup>5)</sup>Dieses Kabel verwenden wir nur beim Einsatz eines DS18B20 und LM34 Sensors. Litzenfarbe braun, grün, weiß | Beachten Sie bitte auch die Schaltungsart ihres gewählten Temperaturfühlers.

## Bitte wählen Sie jetzt die Länge und fügen Sie den Code an die Artikelnr. der Leitung an.

<b>Länge (m)</b>	1	2	5	10	20
<b>Code</b>	010	020	050	100	200

Hängen Sie den Code an die Artikelnr. der Leitung.